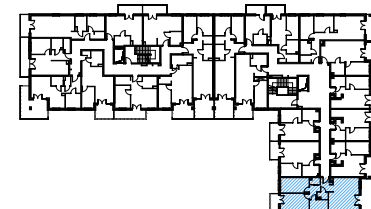


# LOKAL NR 70

BUDYNEK MIESZKALNY WIELORODZINNY  
ZĄBKI, UL. ANDERSENA



KONDYGNACJA: PIĘTRO I  
LICZBA POKOI: 3

## LOKAL NR 70

	NAZWA POMIESZCZENIA	POWIERZCHNIA
070.01	KORYTARZ	8,83m <sup>2</sup>
070.02	SALON Z KUCHNIĄ	28,89m <sup>2</sup>
070.03	WC	2,19m <sup>2</sup>
070.04	ŁAZIENKA	6,23m <sup>2</sup>
070.05	POKÓJ	15,36m <sup>2</sup>
070.06	POKÓJ	13,05m <sup>2</sup>
070.07	GARDEROBA	2,02m <sup>2</sup>
<b>SUMA POW. UŻYTKOWEJ</b>		<b>76,57m<sup>2</sup></b>
BALKON		18,90m <sup>2</sup>
BALKON		3,64m <sup>2</sup>

Uwaga!

Wszystkie powierzchnie należy traktować jako orientacyjne, projektant zastrzega sobie możliwość wprowadzenia zmian w wyniku koordynacji międzybranżowej oraz po konsultacjach z rzeczoznawcami.

Wszystkie powierzchnie policzone zostały do warstwy wykończeniowej ścian (tynk, glazura itp.).

WSZYSTKIE WYMIARY podane są z wykończeniem (tynk, glazura itp.).

INWESTOR:

**PB STOLMAR**  
SUCHODOLSKI, SUŁOWSKI  
SPÓŁKA JAWNA  
ŚWIDRY 2E,  
21-400 ŁUKÓW

tel. 502 050 070

biuro@stolmarsc.pl  
www.mieszkaniazabki.pl

SKALA 1:100

